



Bernafon Alpha
Inspireret af de **bedste**

Produkt-
brochure



Genopladeligt miniRITE T R

bernafon®
Your hearing · Our passion



Inspireret af de **bedste**

Dyr med en enestående hørelse har givet inspiration til Bernafon Alpha. Deres hørelse er eminent. Vi går i deres fodspor og forener i Bernafon Alpha to fremragende teknologier i et og samme høreapparat. Det prioriterer imellem teknologierne i utallige lydmiljøer og giver en naturtro og kompromisløs lydoplevelse.

Bernafon har altid set på signalprocessering i høreapparater lidt anderledes, måske endda på en mere visionær måde. Vi opnåede fantastisk taleforståelse og en naturtro lyd med vores banebrydende lydprocessering i realtid.

Men vi hviler ikke på laurbærbladene. Vi søger hele tiden efter innovationer, der kan optimere vores produkter. Takket være den nyeste udvikling inden for mikrochipteknologi er vi stolte over at kunne præsentere **Bernafon Alpha – branchens første høreapparat med Hybrid Technology™**.

Lige som en hybridbil kombinerer Bernafon Alpha to processeringstilgange i ét revolutionerende hybridsystem. Det giver Bernafon Alpha fleksibilitet til at prioritere sine teknologier bedst muligt. På denne måde optimeres brugernes lytteoplevelse selv i komplekse situationer.

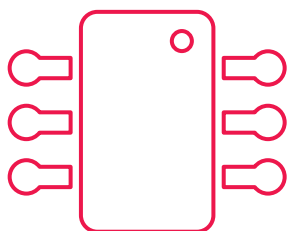
Og det er ikke det eneste – Bernafon Alpha er genopladeligt og nemt at tilslutte eksterne lydenheder. Du kan også individualisere det på smarte måder. Giv brugerne Bernafons bedste høreapparat med den brancheførende Hybrid Technology™ – inspireret af de bedste.

Dit Bernafon team

Det bedste ved Bernafon Alpha

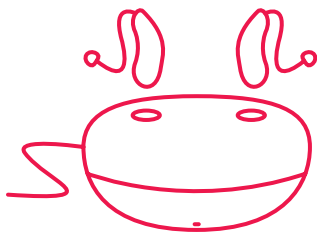


Bernafons Hybrid Technology™ er den første af sin slags i branchen. Den kombinerer to processingstilgange i ét hybridssystem og vælger den, der er mest optimal. Dette gør den i utallige lyttesituationer, hvilket forbedrer både taleforståelsen og lyttekomforten.



Den nye chipplatform i Bernafon Alpha er en af de mest avancerede i branchen. Den har 16 gange mere processingkraft og 8 gange mere hukommelse.*

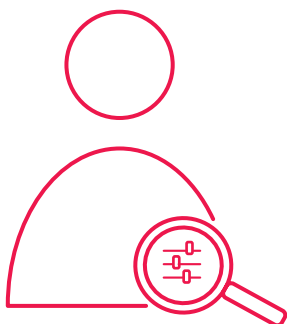
*Sammenlignet med tidligere Bernafon høreapparatgenerationer.



Den genopladelige model miniRITE T R er en favorit blandt Bernafon brugere. Den er diskret og sidder behageligt bag øret. Den er nem at oplade i den robuste plug & play-oplader.



Bernafon Alpha streamer lyd direkte fra utallige lydenheder. Nu kan de også tilsluttes moderne Android™ smartphones. EasyControl-A appen kan anvendes som fjernbetjening og til finjustering af streamet lyd.



Den nye tilpasningssoftware Oasis^{next} 2020.2 forbedrer fleksibiliteten ved finjusteringer og evnen til at matche targets med op til 24 tilpasningsbånd. Et nyt individualiseringsværktøj forudindstiller Bernafon Alpha høreapparater til brugerens behov og præferencer.



hybrid
technology™



Hybrid Technology™ – den bedste lyd uden at gå på kompromis

Bernafon Alpha forener to processeringstilgange for at levere en optimeret og naturlig lydoplevelse.

Lyttesituationer udgør forskellige udfordringer. Hvor traditionelle høreapparater har tendens til at gå på kompromis, gør Bernafon Alpha det ikke. Høreapparatets Hybrid Technology™ forbedrer både taleforståelsen og lyttekomforten. Dette revolutionerende høreapparat kan prioritere imellem sine teknologier selv i de mest komplekse lyttesituationer.

Fordi to er bedre end én. Med Hybrid Technology™ kan teknologierne arbejde selvstændigt eller sammen for at opnå den rette balance uden at gå på kompromis.



Branchens første høreapparat med Hybrid Technology™

Hybrid Noise Management™

Støjreduktion i høj opløsning med præcision i 24 frekvensbånd foretager op til 36.000 signalestimer pr. sekund.

Hybrid Sound Processing™

To parallelle lydprocesseringsstrategier arbejder i realtid og med høj præcision over hele frekvensområdet baseret på op til 48.000 signalestimer pr. sekund.

Hybrid Technology™ i Bernafon Alpha består af fire hybride processeringsblokke. Hver af dem kombinerer to forskellige teknologier for effektivt at yde det bedste i alle lyttesituationer.

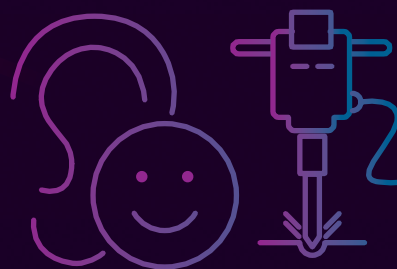
Hybrid Balancing™

Individualiseret tale- og støjbalancering er baseret på brugerens lydpræferencer i situationen.

Hybrid Feedback Canceller™

Feedback elimineres superhurtigt og præcist under både statiske og dynamiske forhold med op til 126.000 målinger pr. sekund.

Viser vejen med nye hybridfunktioner



Hybrid Noise Management™

Direktionalitet og støjreduktion arbejder sammen. De reducerer støj efter behov for at optimere signal-støj-forholdet (SNR).

Smart Directionality justerer uafhængigt det direktionelle mønster i 24 bånd.

Smart støjreduktion, der optimeres gennem maskinlæring, dæmper kraftig støj og støj tæt på tale.



Hybrid Feedback Canceller™

To strategier for feedbackkontrol anvendes for at eliminere feedback inden for millisekunder.

Feedback under statiske forhold elimineres med et maskerende modfasesignal.

Feedback under dynamiske forhold modvirkes med en ekstra højhastighedsestimator.



Hybrid Balancing™

Lydforstærkning individualiseres efter brugerens præferencer i forskellige lyttesituationer.

Speech Balancer forstærker talelyde i støjfyldte situationer.

Noise Balancer reducerer forstærkningen i situationer udelukkende med støj.



Hybrid Sound Processing™

Lyd processeres samtidig i tids- og frekvensdomænet med høj hastighed og præcision.

Fonemisk bredbåndskompression i realtid forstærker præcist talesignalerne.

Langsommere kompression i 24 frekvensbånd opfanger præcist det spektrale indhold af lyden med lav modulation.



Smart og præcis

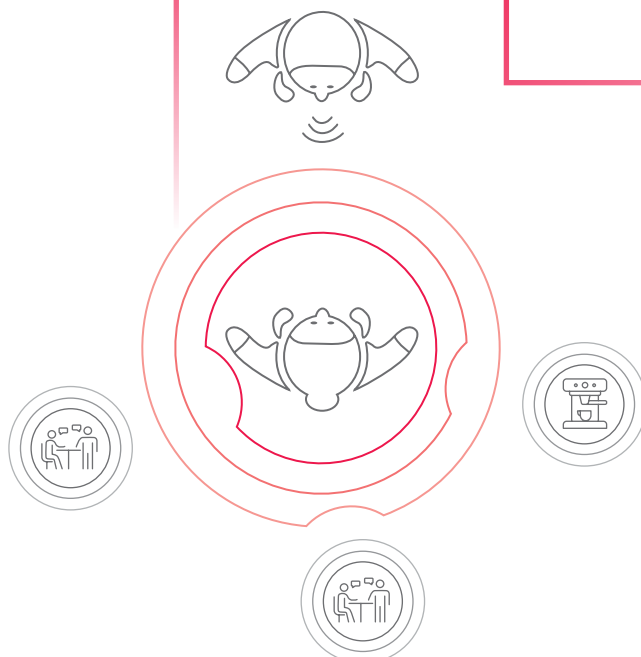
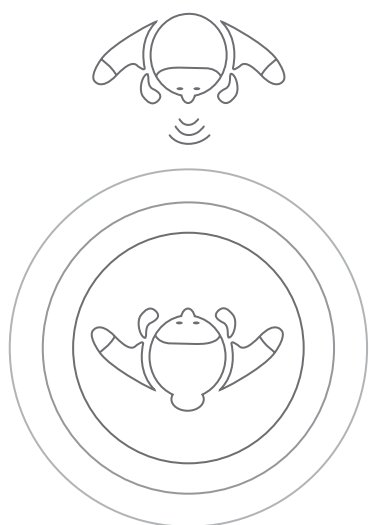
To funktioner arbejder sammen for at opnå det bedst mulige SNR for at forbedre taleforståelsen. **Hybrid Noise Management™** opfanger støjkilderne og anvendes kun, hvis det er nødvendigt. Ellers bevares de naturlige lyde fra omgivelserne.

Smart Directionality

Den er smart, fordi den kun aktiveres, når tale er til stede i støj. Smart Directionality holder dæmpningen på et minimum for at bibeholde brugerens bevidsthed om omgivelserne. Den fungerer samtidig i 24 frekvensbånd. Flere direktionalitetsmønstre indstiller deres nulpunkter med op til 24 SNR-estimatorer for at reducere støj fra forskellige vinkler med høj præcision.



Smart Directionality bruger **True Directionality Plus** som en ny reference for omnistand til enkle lyttesituationer. Den er udformet til at give en naturlig pinna-effekt.





Forbedret opløsning i 24 frekvensbånd.



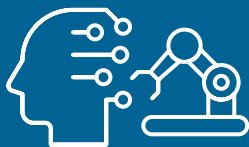
Støjreduktion med høj præcision baseret på op til 36.000 signalestimater pr. sekund.



Renere talesignal takket være maskinlæring af algoritmen for smart støjreduktion.

Smart støjreduktion

Hvis Smart Directionality ikke kan forbedre SNR tilstrækkeligt, aktiveres smart støjreduktion. Den fungerer med højfrekvensopløsning i 24 bånd. Der tages højde for information fra de tilstødende bånd for at reducere lydarterefakter.



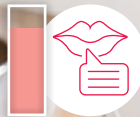
Smart støjreduktion blev udviklet ved at anvende **maskinlæring**. Dæmpning optimeres i de fleste lyttesituationer gennem træning i mange lydombgivelser fra den virkelige verden. Parametre blev justeret til nøje at matche høreapparaternes udgangssignal til et rent talesignal.



Naturligt selektiv

Smart Directionality reducerer forstyrrende støj fra forskellige vinkler for at rette brugerens fokus mod samtalen, der er i gang. Det fungerer med stor præcision for at indvirke minimalt på talesignalet og bevare lydene fra omgivelserne.





Når der er støj tæt på samtalen, reducerer **smart støjreduktion** den effektivt.



Forbedret 360° bevidsthed om omgivelserne.



Mindre lytteindsats og træthed.



Forbedret taleforståelse og lyttekomfort i støjfyldte omgivelser.

At finde den rette mellemvej

Hybrid Balancing™ forener to individualiseringsfunktioner: Speech Balancer og Noise Balancer. De kan indstilles til at matche brugerens egen opfattelse af lydombivelserne. Ved tilstedeværelse eller fravær af tale, vil talen enten blive forstærket eller støjen reduceret. På denne måde balanceres både taleforståelsen og lyttekomforten korrekt.

Speech Balancer

I situationer med tale- og støjkilder er taleforståelsen vigtigst. Ved at forstærke taleniveauet øges kontrasten mellem tale og støj. Du kan tilpasse Speech Balancer med en valgfri indstilling.





Noise Balancer

I situationer kun med støj er lyttekomforten vigtigst. Eftersom følsomheden over for støj varierer fra bruger til bruger, kan den foretrukne støjforstærkning vælges.



Bedre taleforståelse med individuel taleforstærkning.



Forbedret lyttekomfort i situationer kun med støj.



Større fleksibilitet og kontrol med individualisering af høreapparatets ydeevne i utallige, dynamiske lyttesituationer.

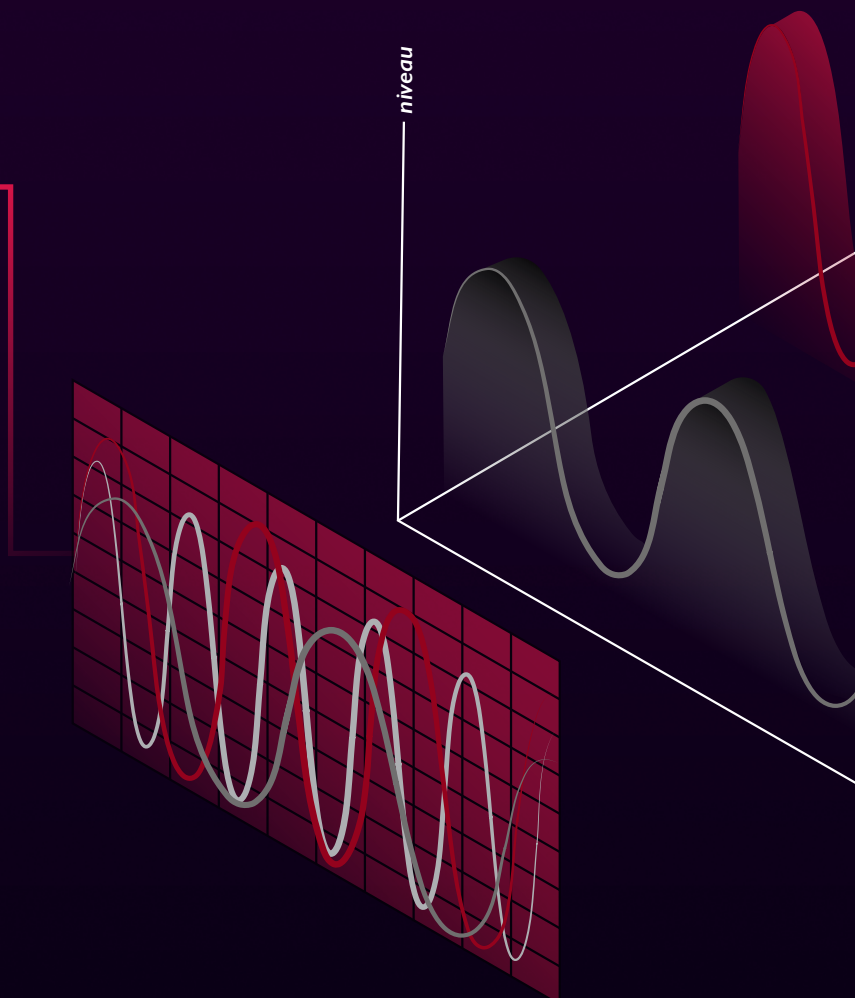
Det bedste fra to verdener

Traditionelle høreapparater processerer lyd enten i tids- eller frekvensdomænet. For at optimere taleforståelsen og undgå forstærkning af uønsket støj, forener **Hybrid Sound Processing™** to signalprocesseringsstrategier i ét hybridsystem. Fonemisk bredbåndskompression i tidsdomænet kører parallelt med langsommere kompression i frekvensdomænet.

Lydprocessering med høj opløsning i tidsdomænet muliggør kompression i realtid på fonemniveau. En estimator følger med høj hastighed den høje modulation af talesignaler over det samlede frekvensspektrum. Det forstærker endda fonemer optimalt.



Analyserer lydmiljøet med op til 48.000 niveauestimer pr. sekund.





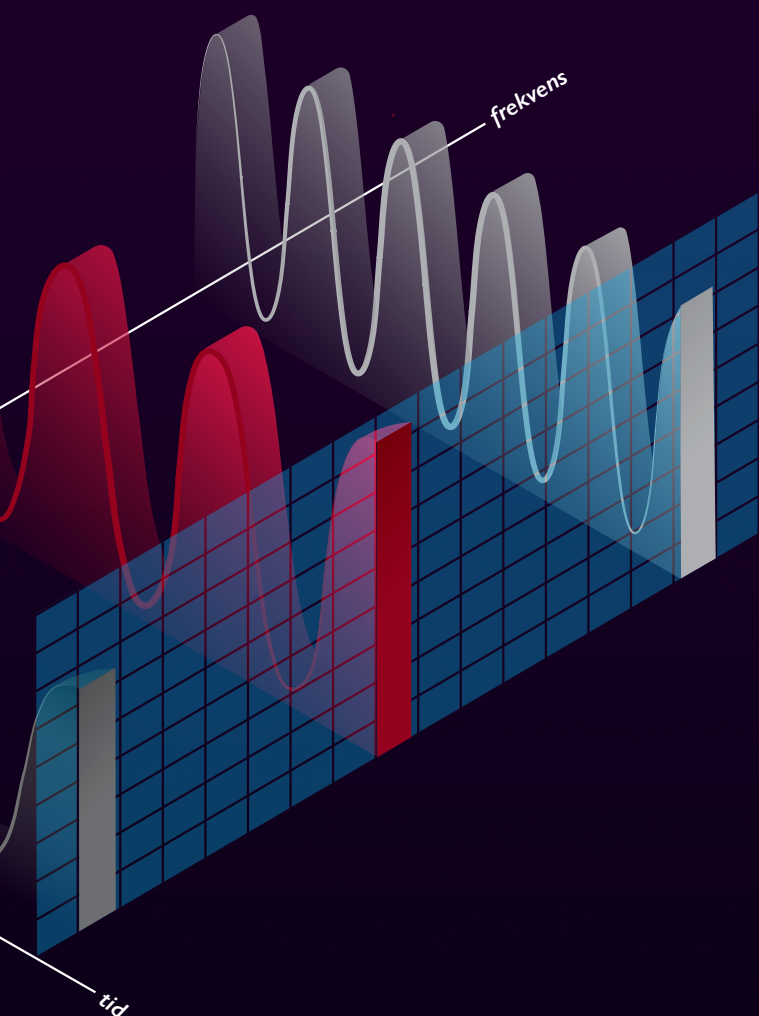
Taleprocessering med fonemisk hastighed.



Målettet detektion af generende kraftig
smalbåndsstøj.



Intet kompromis med hensyn til lydkvalitet
eller taleforståelse.

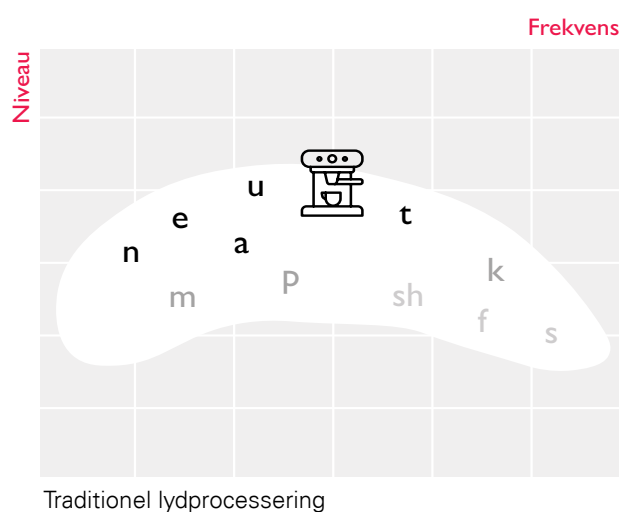


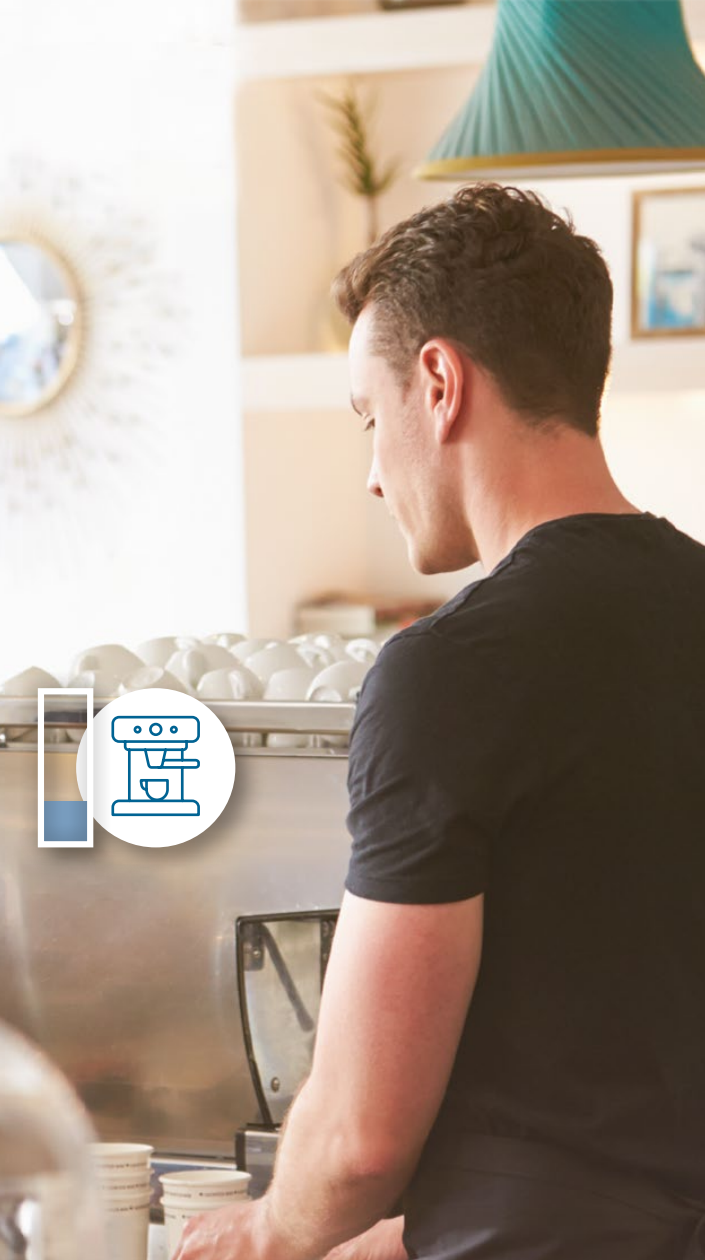
**Lydprocessering
med høj opløsning i
frekvensdomænet** rettes
præcist mod lyde med lav
modulation, typisk støj.
Kraftig smalbåndsstøj
kan især forstyrre korrekt
forstærkning af tale. Sådanne
signaler estimeres med
24 niveauestimatorer.
Frekvensindholdet spores
med en høj opløsning
i 24 bånd over hele
frekvensområdet.

Fantastisk lyd gengivelse og komfort



Processering i tidsdomænet alene kan forveksle kaffemaskinen med et højt talesignal og således forstærke samtalen ved disken forkert. Processering i frekvensdomænet identificerer nemt smalbandsstøjen, men mangler hastighed, som er uundværlig for præcis forstærkning af de svageste talesignaler.





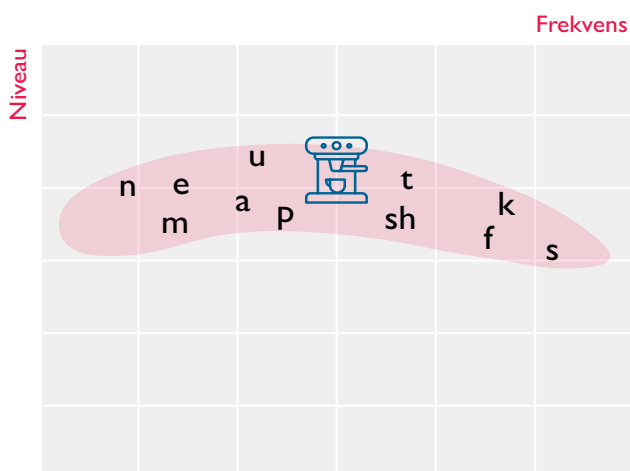
Uforstyrret talegengivelse.



Naturlig lyd i realtid.



Forbedret lyd kvalitet.



Hybrid Sound Processing™

Hybrid Sound Processing™

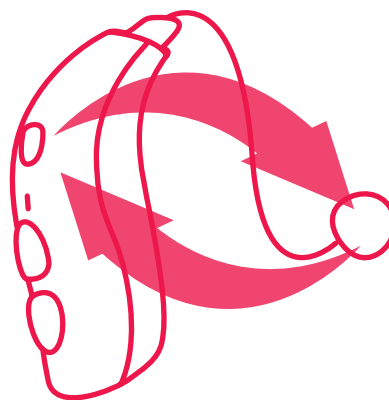
isolerer smalbandsstøj og bevarer den korrekte forstærkning af samtalen. Der bliver hverken gået på kompromis med talegengivelsen eller lyttekomforten.

Effektivt feedbacksystem

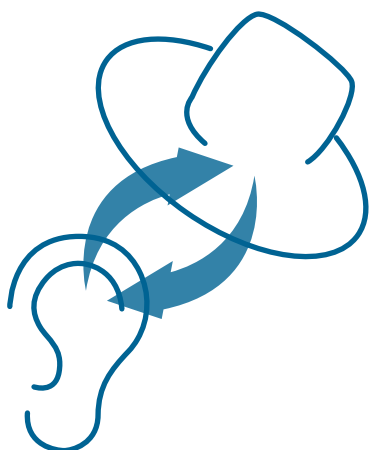
Bernafons **Hybrid Feedback Canceller™** kombinerer to feedbackalgoritmer, der arbejder simultant. Den analyserer ændringer i feedbackforløbet med op til 126.000 målinger pr. sekund for at eliminere feedback inden for millisekunder, før den kan høres af brugeren.



Under statiske forhold sker ændringer i feedbackforløbet gradvist. Den særdeles præcise feedbackalgoritme eliminerer al akustisk lækage mellem høreapparatets receiver og mikrofon ved at anvende et maskerende modfasesignal.



Under dynamiske forhold sker ændringer i feedbackforløbet pludseligt. Hurtige bevægelser i nærheden af høreapparatet, som fx at tage telefonen eller tage en hat på, kan forårsage pludselige ændringer. Her modvirker en ekstra højhastighedsestimator disse hurtige ændringer i feedbackforløbet.



Udvidet tilpasningsområde, hvor høreapparatets fulde gain bevares.



Bedre target match som følge af højere feedbacktærskler.



Maksimeret lyttekomfort i forhold, hvor der er risiko for feedback.



Bedre komfort med en mere åben tilpasning.

Bernafons mest populære model

De genopladelige miniRITE T R høreapparater er nemme at bruge, komfortable at have på og har et attraktivt design.

- **Fritstående og stabil** oplader.
- Intuitiv **"plug & play"-løsning**.
- **Induktiv kontaktløs opladning** giver større pålidelighed og brugervenlighed.
- **Langtidsvirkende batterier**, der kan udskiftes af hørespecialisten.



Bernafon Alpha høreapparater har strøm til en hel dags brug inklusive streaming fra andre enheder og telefonsamtaler.

De miljøvenlige litium-ion-batterier oplades på blot 3 timer i opladeren.



Alsidigt og elegant

Alpha miniRITE T R høreapparater er nemme at håndtere.



NY

OpenBass dome

Den nye OpenBass dome er designet til at levere fantastisk lyd kvalitet og komfort. Den giver en bedre adgang til lavfrekvent forstærkning, hvilket beriger lyde såsom musik. Reduceret okklusion og god fastholdelse i øregangen gør, at den sidder behageligt.



I forsøg siger **90 %** af testpersonerne, at miniRITE T R sidder behageligt bag øret. Det ergonomiske design understøtter en korrekt og komfortabel placering, hvilket giver en bedre lyd kvalitet.



midnight blue

Bundskal midnight blue

Bernafon Alpha fås i **10 flotte farvekombinationer**, så det er muligt at finde en farve, der matcher brugerens personlige stil. Mørkere og lysere nuancer passer godt til forskellige hårfarver og hudtoner, så der kan opnås et diskret look.



antique bronze



metallic anthracite



metallic silver



sand beige

Bundskal metallic anthracite



jet black



cocoa brown



metallic anthracite



metallic silver



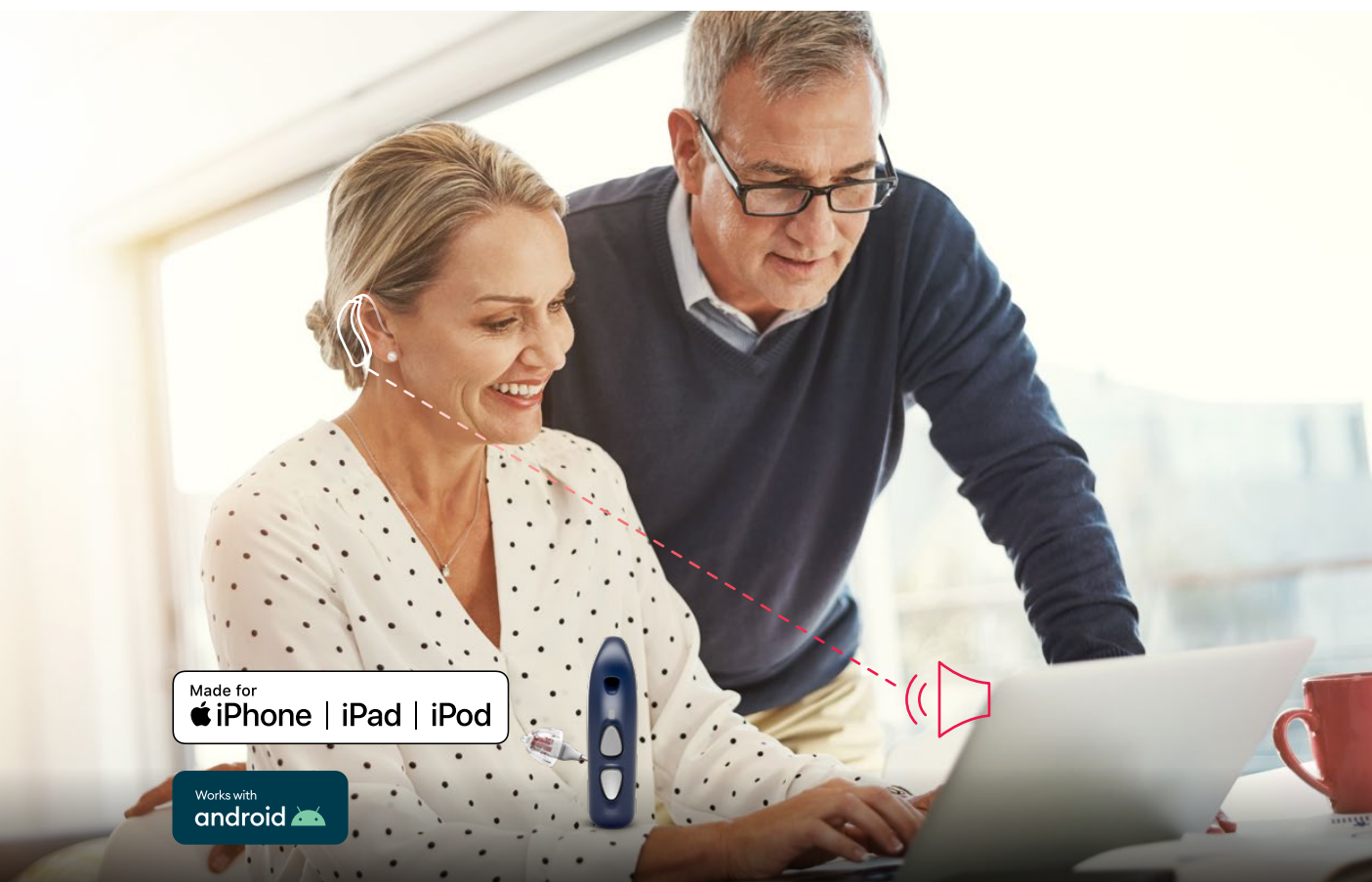
sand beige

Bundskal metallic silver

Flere muligheder for streaming af lyd

Bernafon Alpha høreapparater streamer lyd direkte fra iOS og Android™ enheder* med 2,4 GHz Bluetooth® Low Energy trådløs teknologi.

Høreapparaterne streamer lyd i mange timer og kan bruges som et stereoheadset af høj kvalitet. Brugere kan lytte til den seneste lydbog, lytte til musik eller besvare telefonopkald streamet direkte til deres ører.



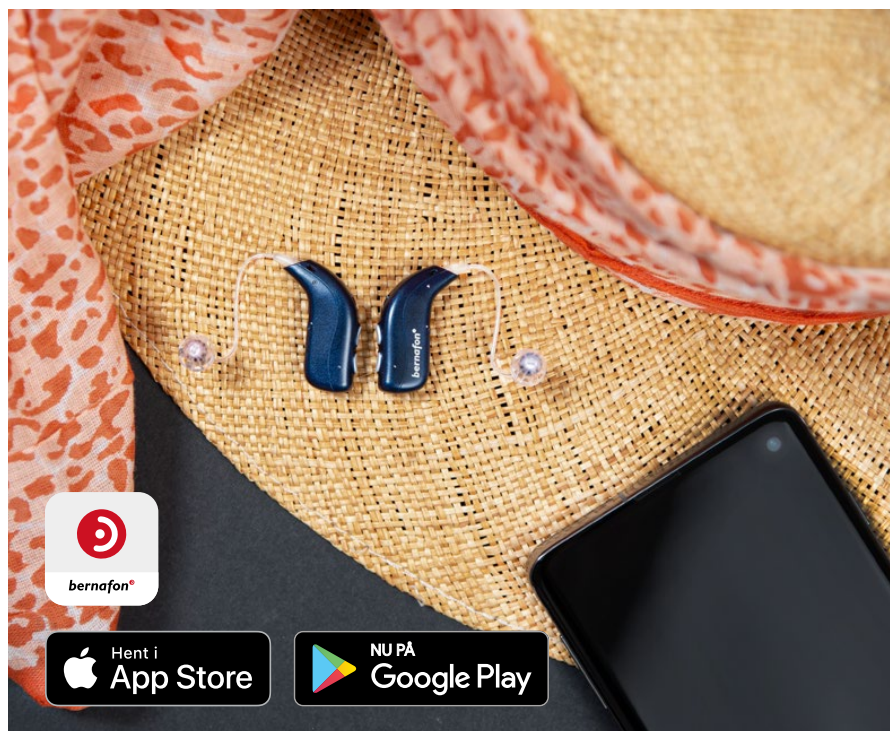
*For information om kompatibilitet henvises til www.bernafon.dk/hearing-aid-users/hearing-aids/connectivity

Bernafon EasyControl-A app kan downloades til iPad i App Store. Søg efter Bernafon og brug filtret: Kun iPhone. Bernafon EasyControl-A app er kompatibel med enheder, der kører Android Oreo™ eller nyere.

Apple, Apple-logoet, iPhone, iPad, iPod touch og Apple Watch er varemærker tilhørende Apple Inc., registreret i USA og andre lande. App Store er et servicemærke tilhørende Apple Inc. Android, Google Play og Google Play-logoet er varemærker tilhørende Google LLC. Oreo er et varemærke tilhørende Mondelez International, Inc. group. Bluetooth® ordmærket og logoerne er registrerede varemærker tilhørende Bluetooth SIG, Inc. og enhver brug af sådanne mærker foregår under licens til Demant A/S. Andre varemærker og handelsnavne tilhører deres respektive ejere.

EasyControl-A app til intuitiv betjening

- Til justering af høreapparatets lydstyrke, programsift og tjek af batteriniveau.
- Til individuel justering af intensiteten af bas-, mellem- og høje toner på streamet lyd med **streamingequalizeren**.
- Brug iOS-enheden som en **partnermikrofon**, og lyt med fra en længere afstand.
- Brug funktionen "**Find mit høreapparat**".
- Opret forbindelse til flere tv-adaptere.



Tilbehør til den enkeltes behov

TV-A til at streame lyd fra fjernsynet direkte til høreapparaterne i stereo-lydkvalitet.



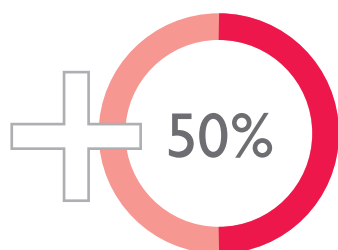
SoundClip-A som en partnermikrofon og til håndfrie telefonsamtaler.



RC-A fjernbetjening til justeringer med enestående taktilitet.

Ekstra tilpasningsfleksibilitet og mulighed for individualisering

Den nye **tilpasningssoftware 2020.2 Oasis^{next}** gør tilpasningsprocessen hurtigere, giver et bedre target match og en mere individuel første tilpasning.



Øget fleksibilitet i tilpasningen

Bernafon Alpha har 50 % større fleksibilitet i tilpasningen end tidligere Bernafon høreapparater. Udvidelsen til 24 tilpasningsbånd giver mulighed for en bedre finjustering, så du bedre kan matche brugerens target gain. Dette er især en fordel ved komplekse høretab, da det bidrager til en bedre første tilpasning.



Bernafon Remote Fitting

Introducer Bernafon Remote Fitting i din daglige praksis og yd online support i realtid til brugere på et aftalt tidspunkt. Kontakt din konsulent for at få adgang til Bernafon Remote Fitting.

En mere individualiseret første tilpasning

Brugere opfatter og foretrækker lyd forskelligt. For at vurdere dette og tilpasse i overensstemmelse dermed designede Bernafons audiologer et **Individualiseringsværktøj**. Svarene på de vigtige spørgsmål påvirker direkte indstillingerne i tilpasningssoftwaren. Bernafon Alphas teknologi kan udnyttes til fulde, og brugerens tilfredshed med den første tilpasning optimeres.

En forbedret første tilpasning fremmer komforten for brugeren. Det betyder, at man kan have Bernafon Alpha høreapparaterne på oftere og i længere tid ad gangen. Ligeledes kan der spares tid på tilpasningen og efterfølgende finjusteringer.



For at tilbyde gennemsigtighed angiver targetikonet, hvor individualiseringsværktøjet påvirker funktionsindstillingerne.

Fem lukkede spørgsmål hjælper med at vurdere brugerens lydpræferencer i specifikke situationer.

Tilpasningssoftwaren er blevet optimeret

Hurtigere opstart af softwaren, nemmere softwareopdateringer og kortere forløb i tilpasningsprocessen sparer tid og forenkler det daglige arbejde.

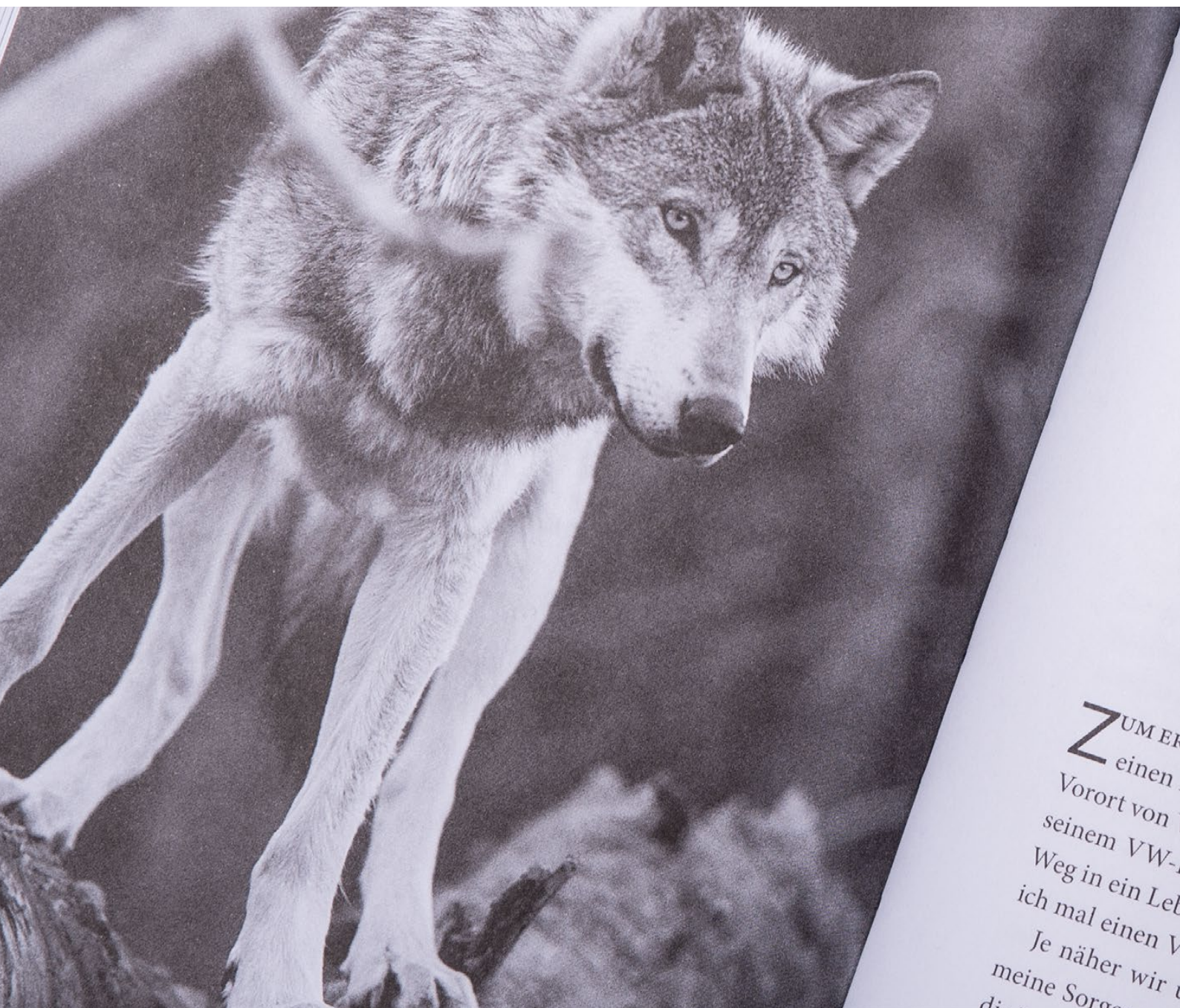


Trådløse firmwareopdateringer er nu mulige for Bernafon Alpha høreapparater ved brug af NoahLink Wireless.



Funktionsoversigt

	Alpha 9	Alpha 7	Alpha 5
Hybrid Technology™			
Hybrid Sound Processing™	●	●	●
Frekvensbåndbredde	10 kHz	8 kHz	8 kHz
Hybrid Balancing™	●	●	–
Speech Balancer	3 valgmuligheder	2 valgmuligheder	–
Noise Balancer	4 valgmuligheder	2 valgmuligheder	–
Hybrid Noise Management™	●	●	●
Smart støjreduktion	4 valgmuligheder	4 valgmuligheder	3 valgmuligheder
Smart Directionality	●	●	●
Dynamiske indstillinger	3 valgmuligheder	2 valgmuligheder	–
Omni-indstillinger	2 valgmuligheder	2 valgmuligheder	–
Hybrid Feedback Canceller™	●	●	●
Tale			
Basudvidelse	●	●	●
Frequency Composition™ ^{xt}	●	●	●
Komfort			
Binaural støjreduktion	●	●	–
Dæmpning af pludselig kortvarig støj	4 valgmuligheder	3 valgmuligheder	3 valgmuligheder
Wind Noise Manager	●	●	●
Dynamic Range Extender	●	●	–
Soft Noise Manager	●	●	●
Direktionalitetsindstillinger			
Dynamisk	●	●	●
Adaptiv direktionalitet	●	●	●
Fast direktionalitet	●	●	●
Fast omni	●	●	●
Omnidirektional	●	●	●
True Directionality Plus	●	●	–
Individualisering			
Individualisering	●	●	●
Tilpasningsbånd	24	20	18
Programmuligheder/definerede lytteprogrammer	14/4	13/4	13/4
Binaural koordination: Volumenkontrol, programsift	●	●	●
Automatiske tilvænningsstrin	●	●	●
Overgang	4 valgmuligheder	3 valgmuligheder	2 valgmuligheder
Datalogging	●	●	●
Tinnitus SoundSupport	●	●	●



ZUM ER
einen
Vorort von
seinem VW-
Weg in ein Leb
ich mal einen V
Je näher wir t
meine Sorge
di

Få mere information om Bernafon Alpha ved at kontakte din konsulent eller læs mere på vores hjemmeside.



RSTEN M
Monat z
Washing
Bus, in dem wir uns über den Pa
ben im Zelt ohne Strom und a
Vertrauensvorsch
insere
... gelebt. Da w
Job gehabt und in einem
camp Ende Dezember. Nur
... saß neben

Bernafon blev etableret i 1946 og har repræsentanter og medarbejdere i over 70 lande, der arbejder i vores grundlæggeres ånd for at udvikle og markedsføre løsninger, der hjælper mennesker med nedsat hørelse. Med førende teknologi, kvalitetsprodukter og god service stræber vi efter at levere ud over forventningerne. Vores schweiziske værdier, teknologiske kompetencer, passion og gode relationer gør, at vi kan opnå vores mål:

Sammen gør vi det muligt for mennesker at høre og kommunikere bedre.

Læs mere om høreapparater på www.bernafon.com

Hovedkvarter

Switzerland

Bernafon AG
Morgenstrasse 131
3018 Bern
Phone +41 31 998 15 15
info@bernafon.com
www.bernafon.com

SOUND 
OF SWITZERLAND



YouTube

Bernafon Companies

Australia · Canada · China · Denmark · Finland · France · Germany · Italy · Japan · Korea · Netherlands · New Zealand · Poland · South Africa · Spain · Sweden · Switzerland · Turkey · UK · USA

www.bernafon.com

Bernafon is part of the Demant Group.

bernafon 
Your hearing · Our passion